

Población N

18

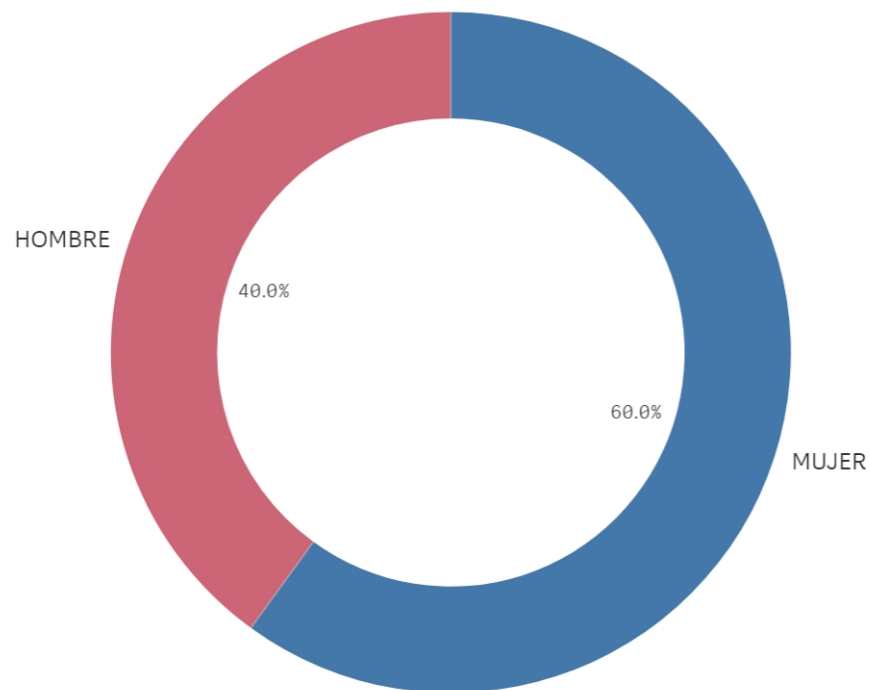
%_Participacion

27,8%

Participación n

5

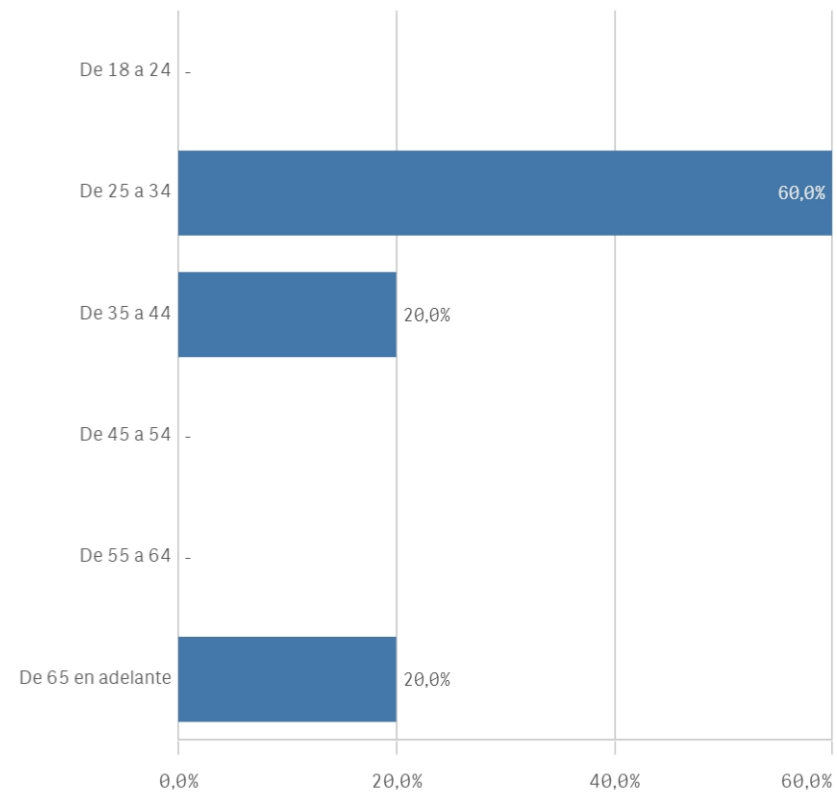
Genero



■ MUJER ■ HOMBRE

Edad (años)

(%) Porcentaje por franjas



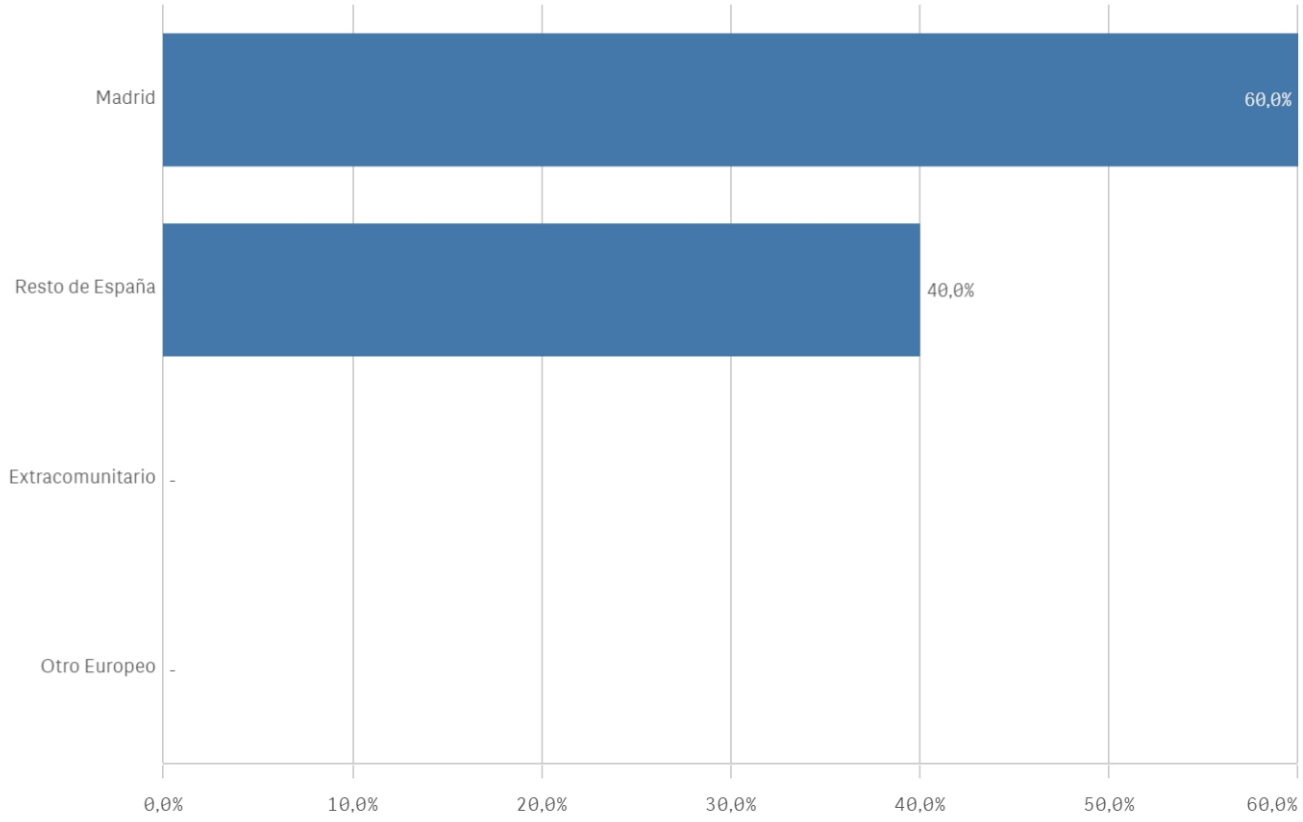
Edad media (años)

37,4

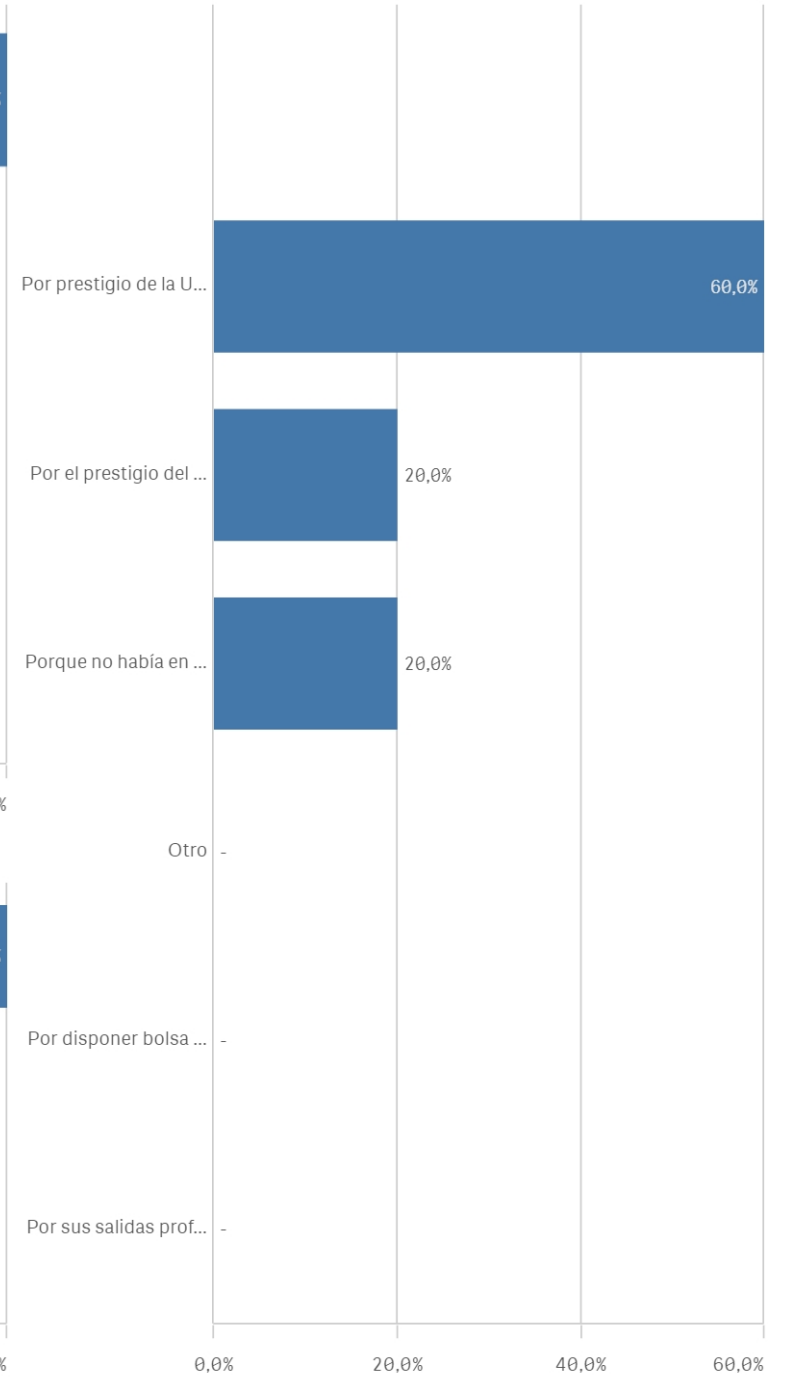
Desviación Típica

20,4

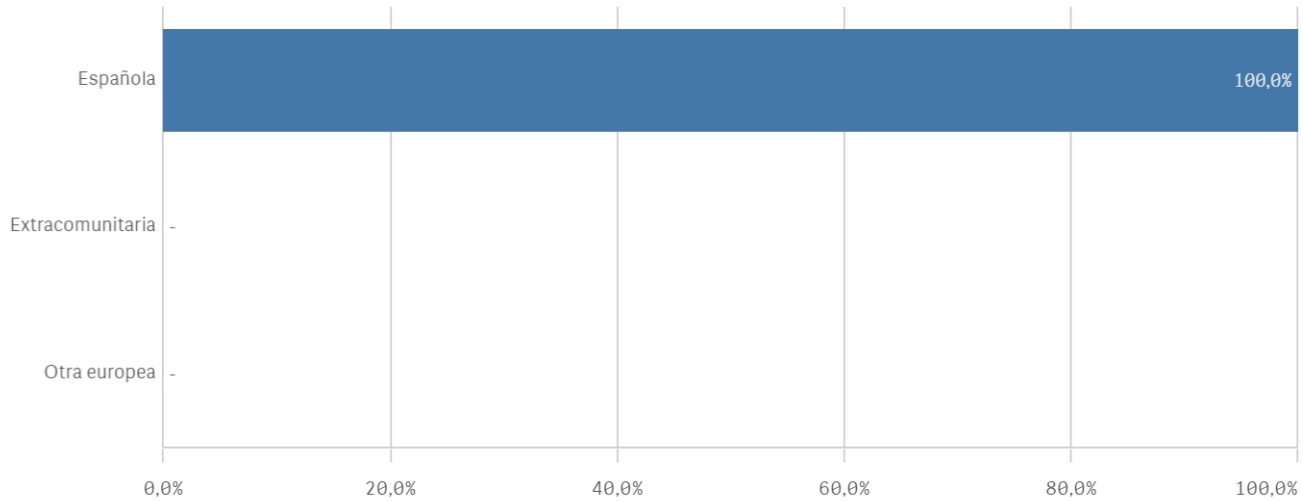
Lugar de residencia



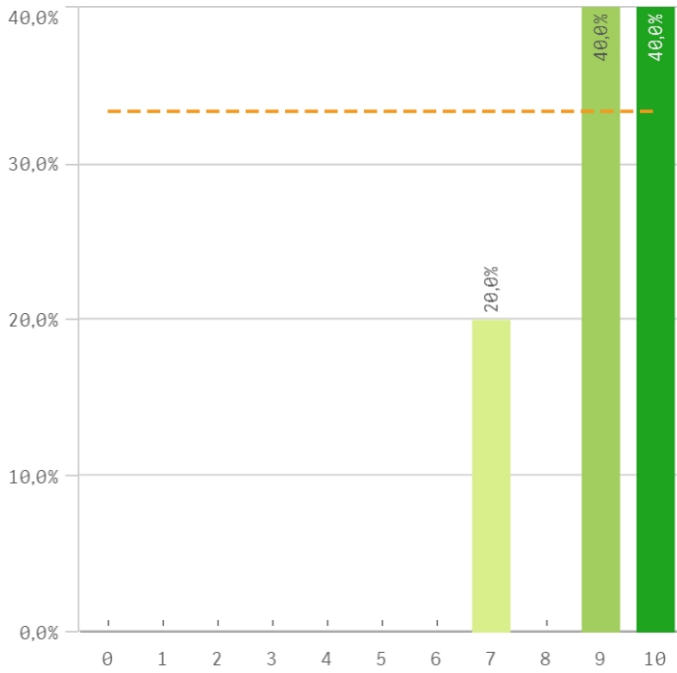
Elegir UCM



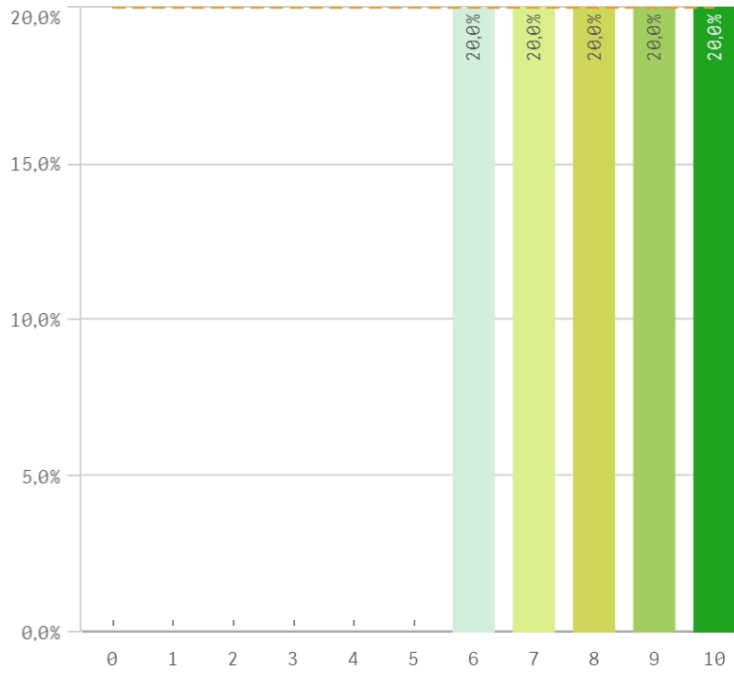
Nacionalidad



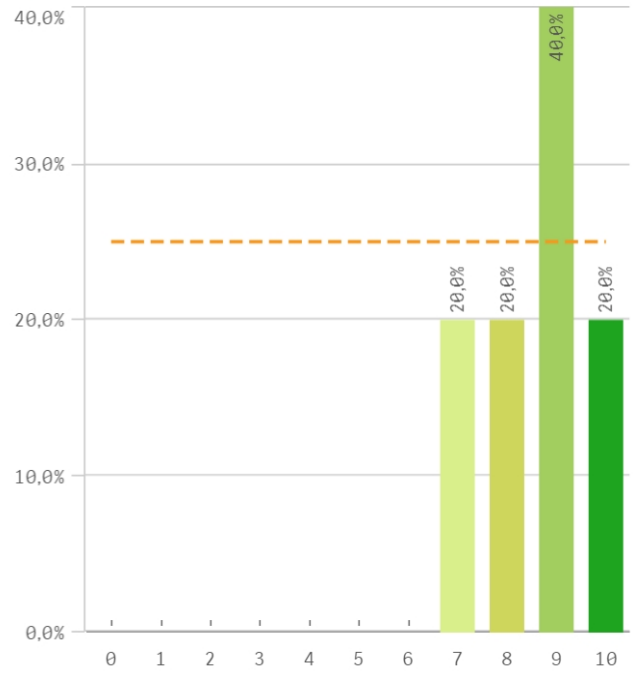
Asumir responsabilidades



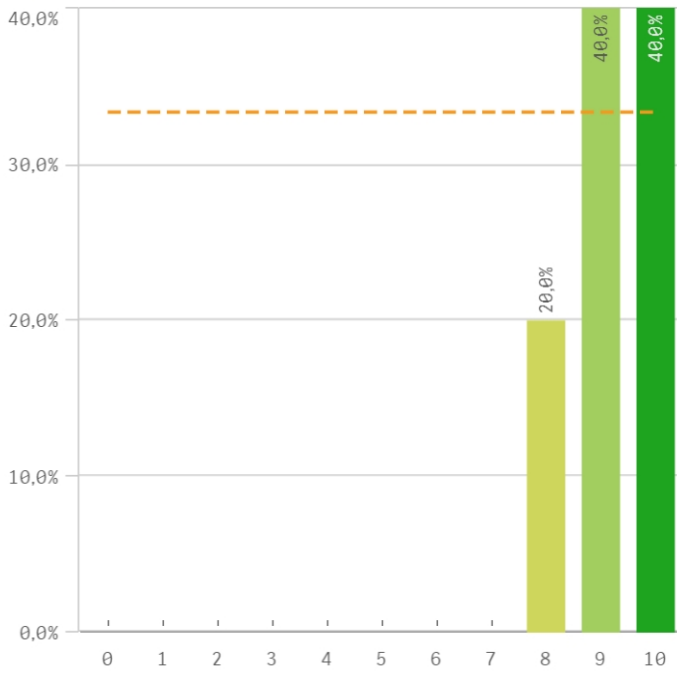
Trabajar en equipo



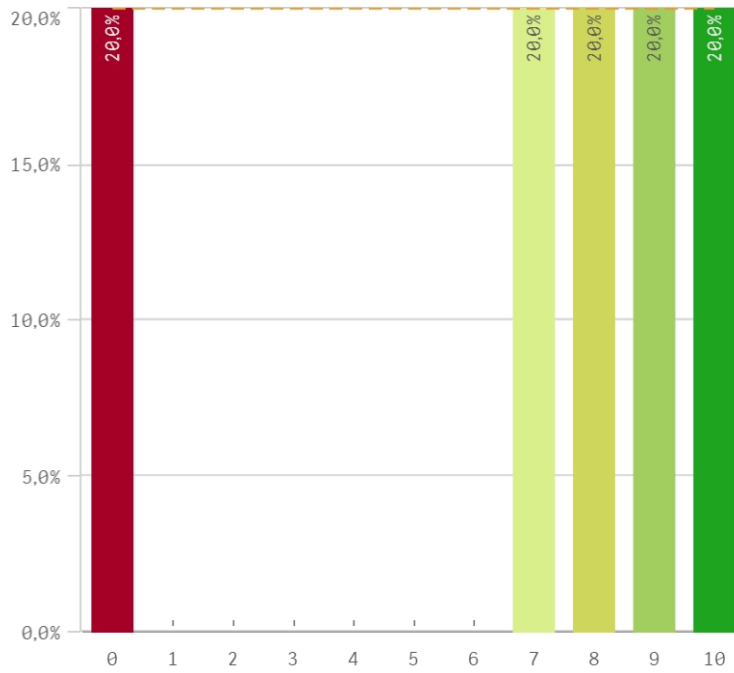
Capacidad técnica para resolución de problemas



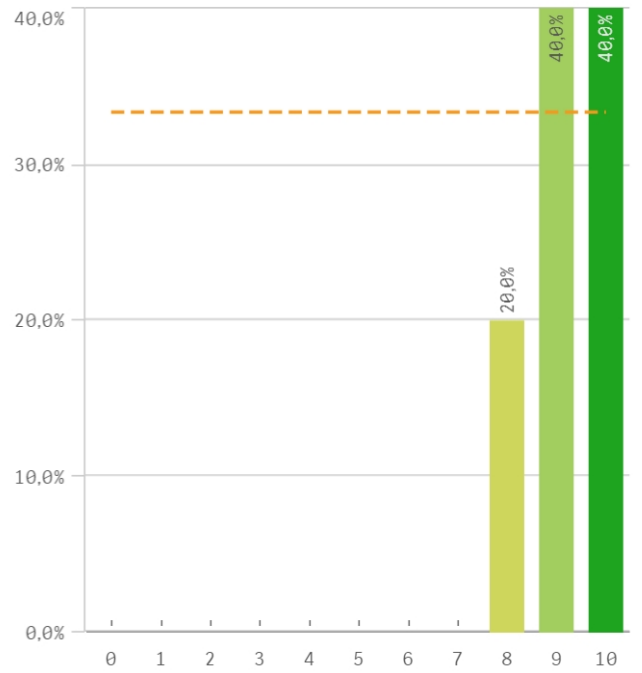
Expresión y comunicación



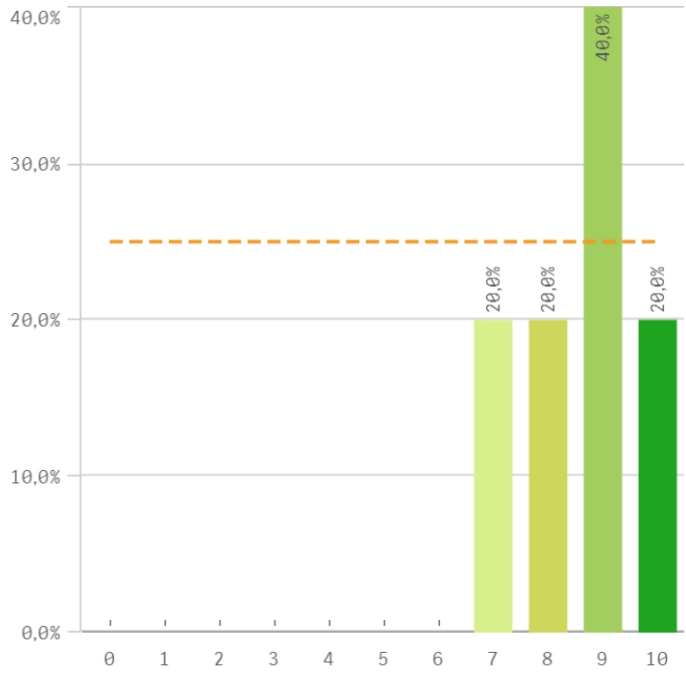
Comunicación bilingüe



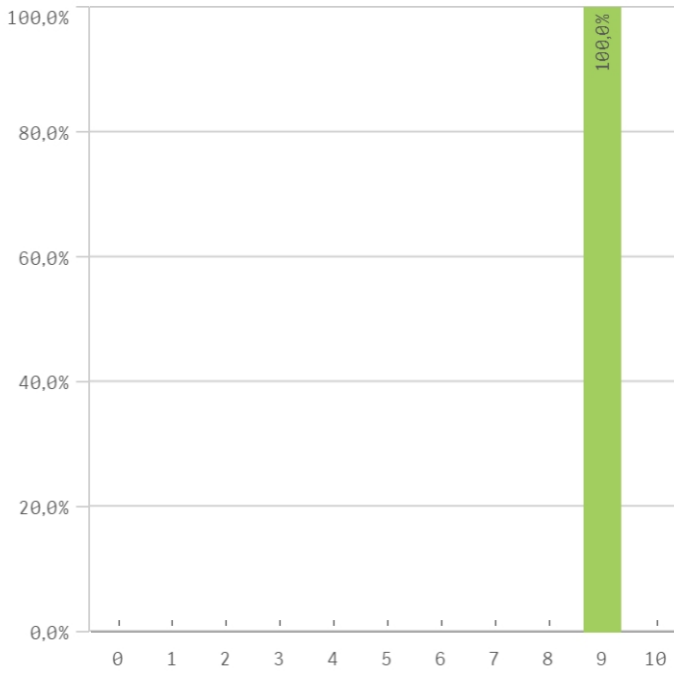
Adaptar nueva situación



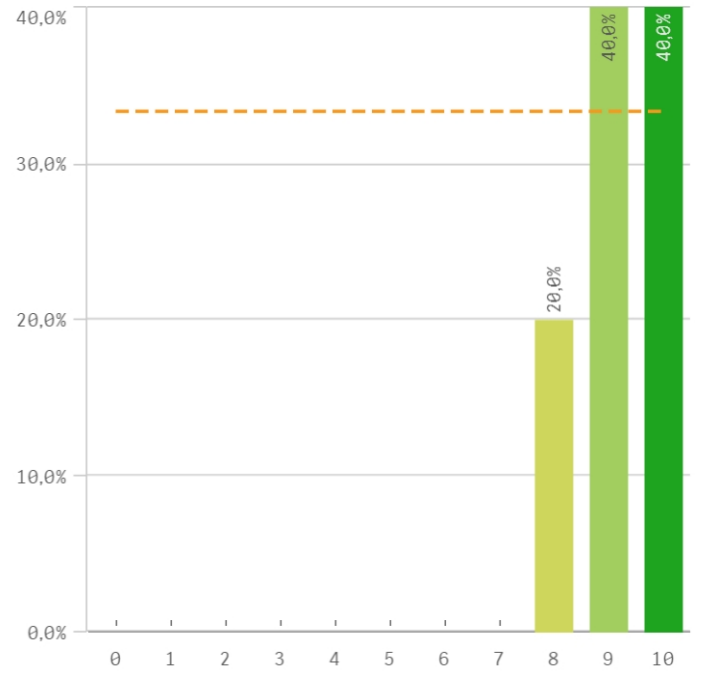
Manejar dificultades



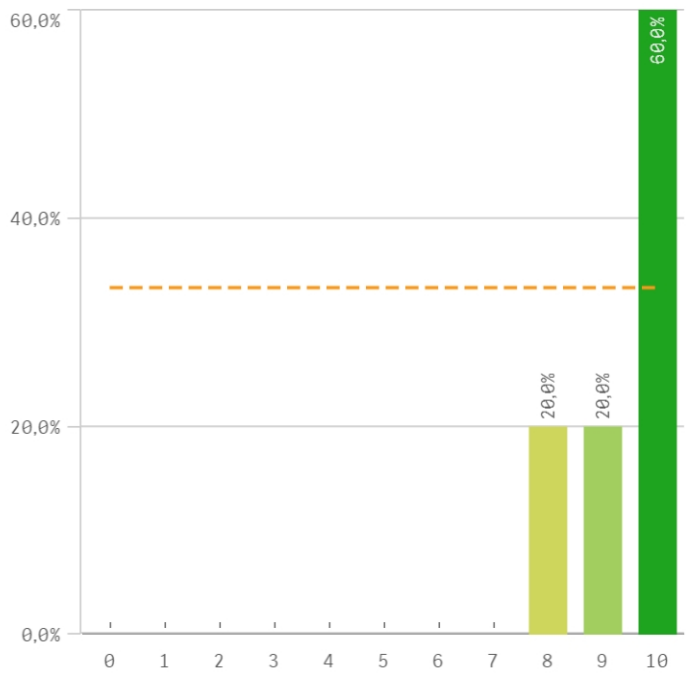
Competencias desarrolladas por la titulación



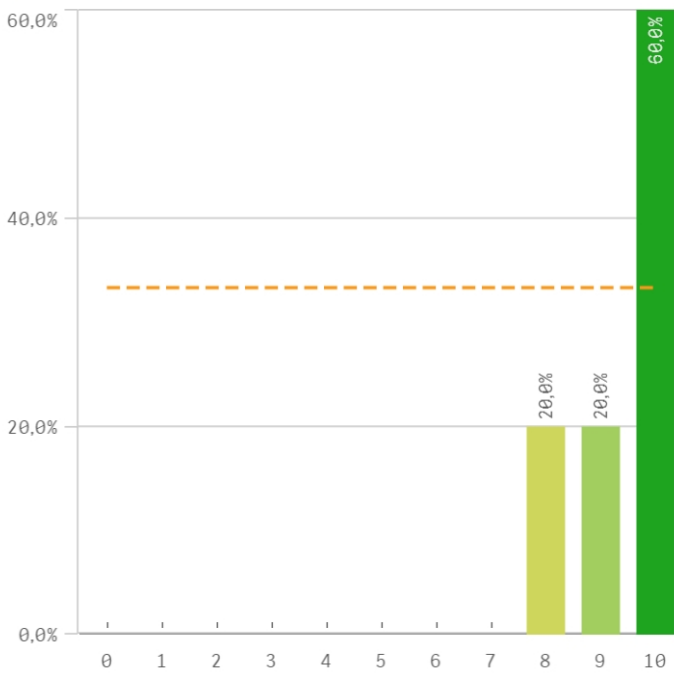
Analizar



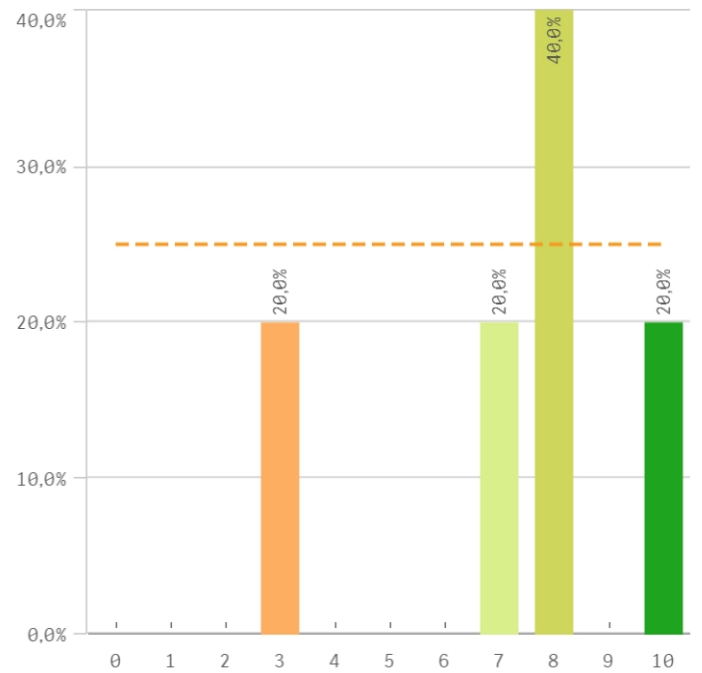
Organizar



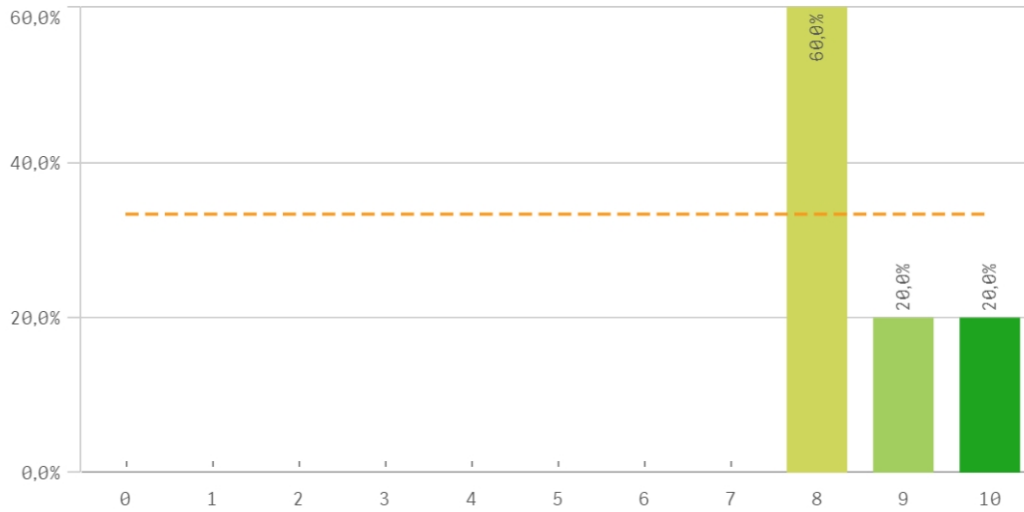
Aprendizaje



Liderazgo

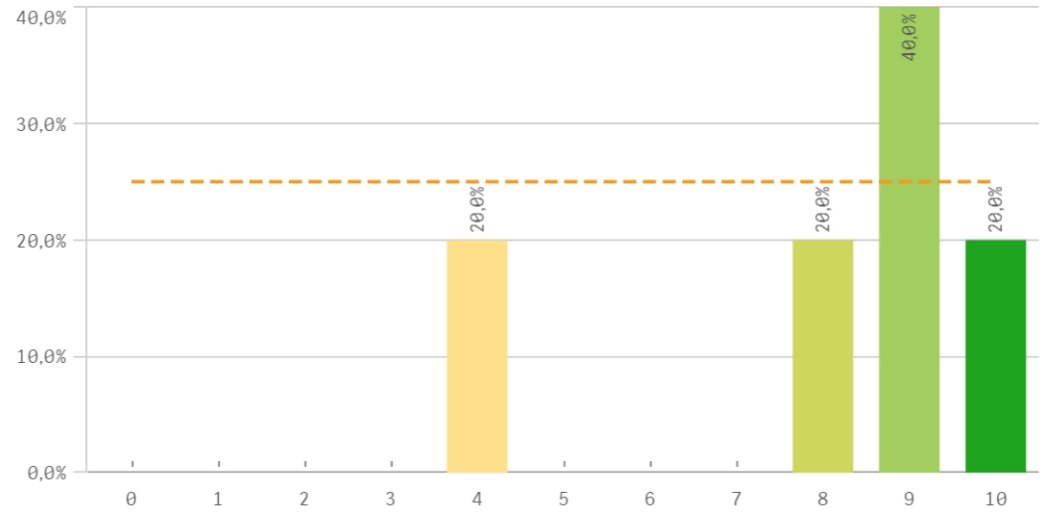


Críticas

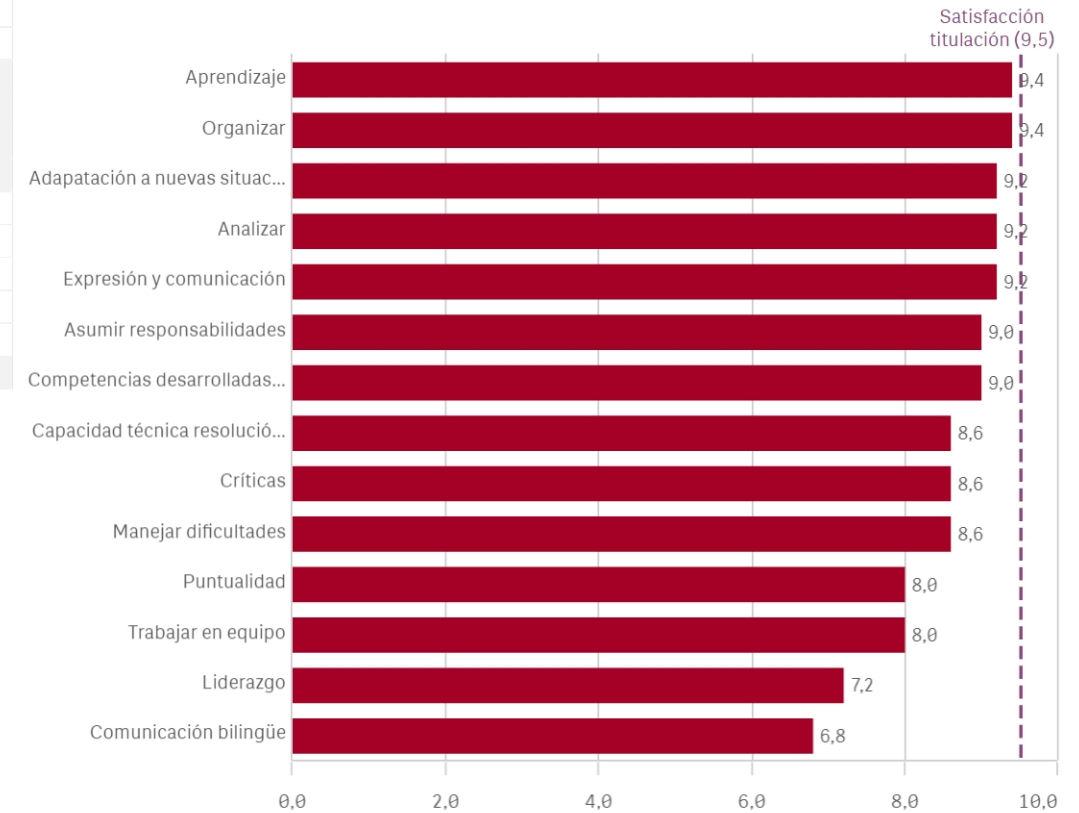


Competencias adquiridas	Q	Media	Desv. típica	Mediana	Moda
Aprendizaje		9,4	0,9	10,0	10,0
Organizar		9,4	0,9	10,0	10,0
Adaptación a nuevas situaciones		9,2	0,8	9,0	-
Analizar		9,2	0,8	9,0	-
Expresión y comunicación		9,2	0,8	9,0	-
Asumir responsabilidades		9,0	1,2	9,0	-
Competencias desarrolladas en la titulación		9,0	-	9,0	9,0
Capacidad técnica resolución de problemas		8,6	1,1	9,0	9,0
Críticas		8,6	0,9	8,0	8,0
Manejar dificultades		8,6	1,1	9,0	9,0
Puntualidad		8,0	2,3	9,0	9,0
Trabajar en equipo		8,0	1,6	8,0	-

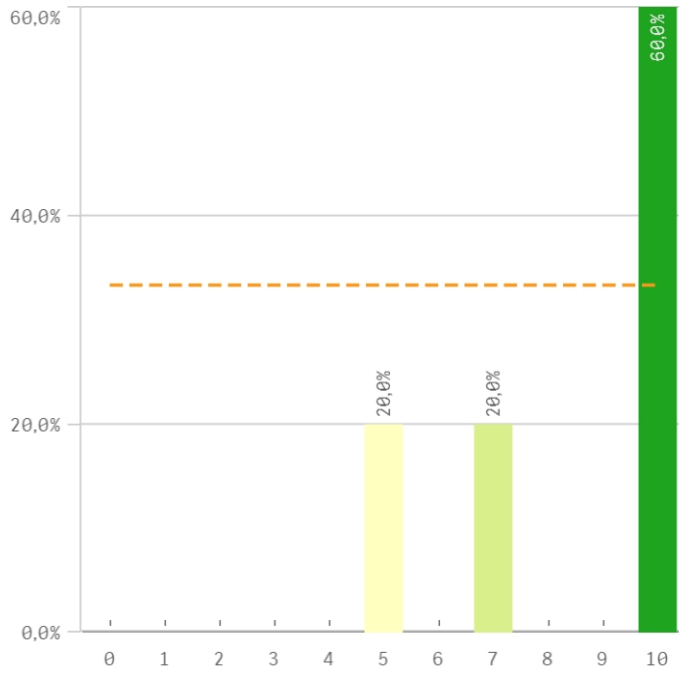
Puntualidad



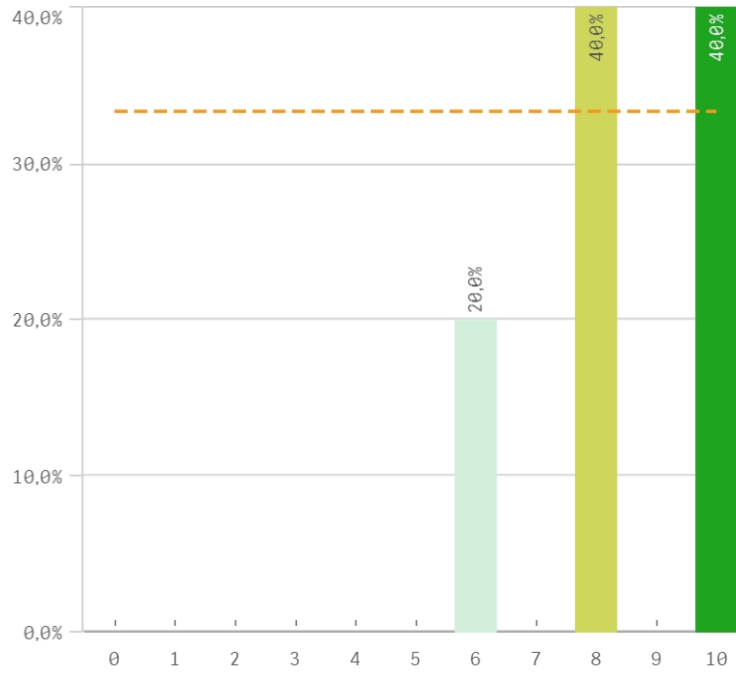
Fortalezas y debilidades



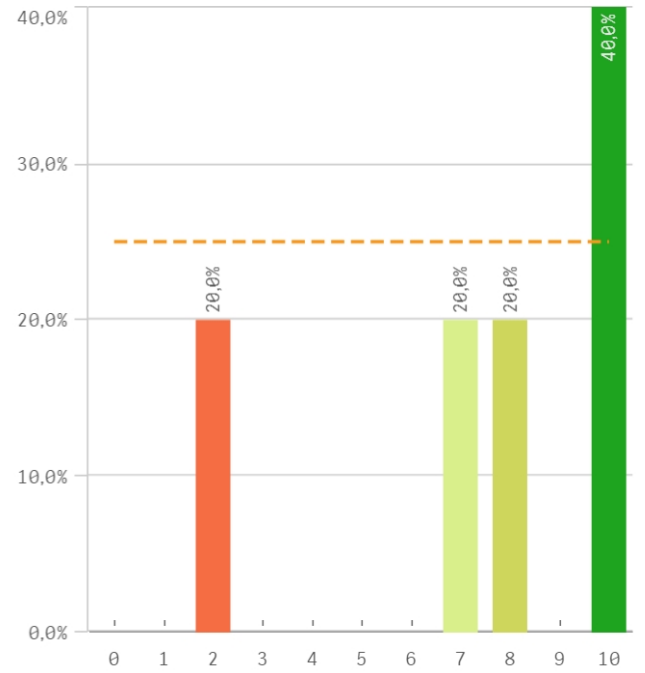
Objetivos claros



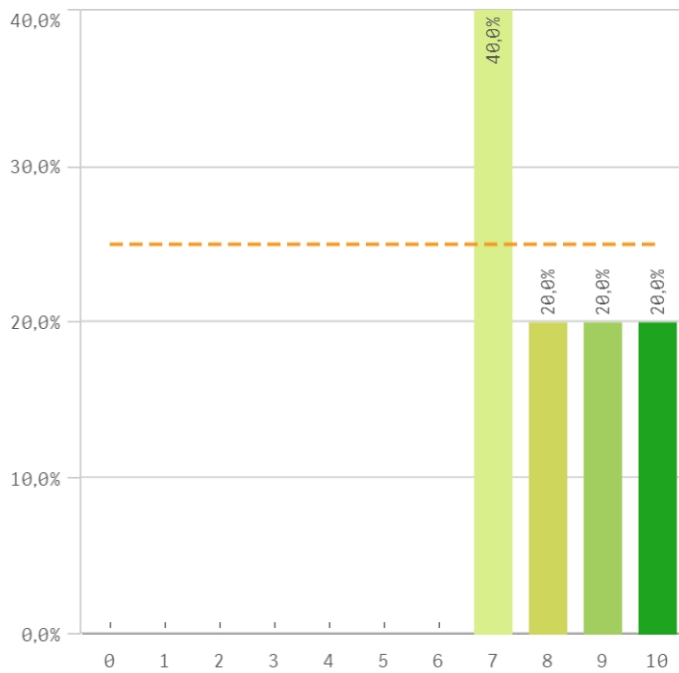
Plan de estudios adecuado



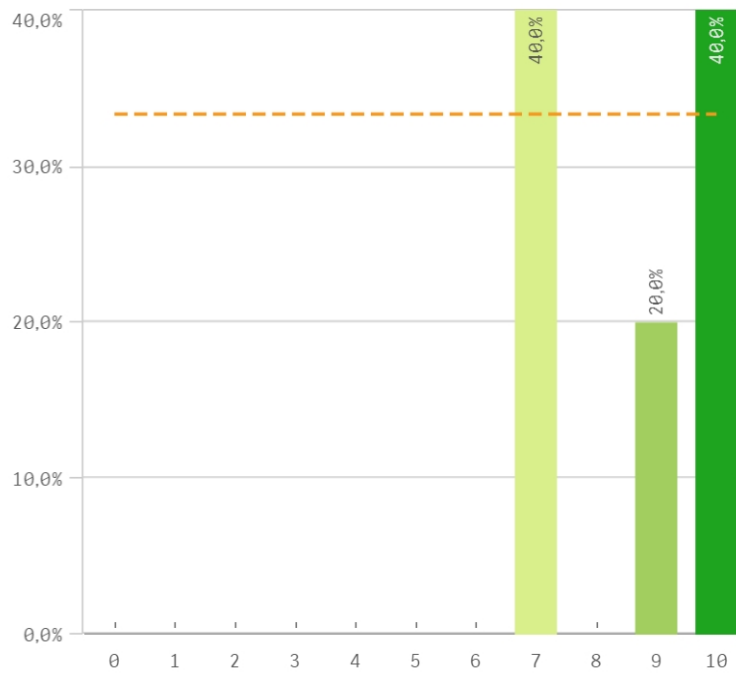
Integración de teoría/práctica



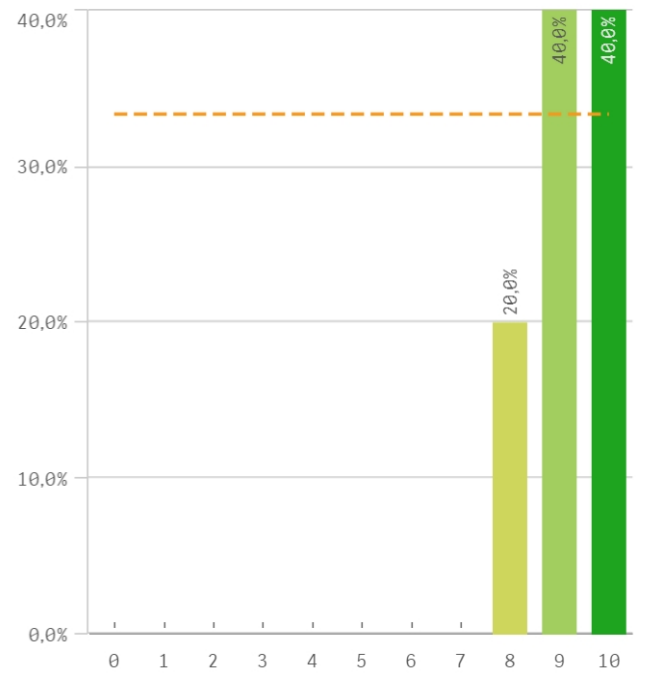
Relación calidad/precio



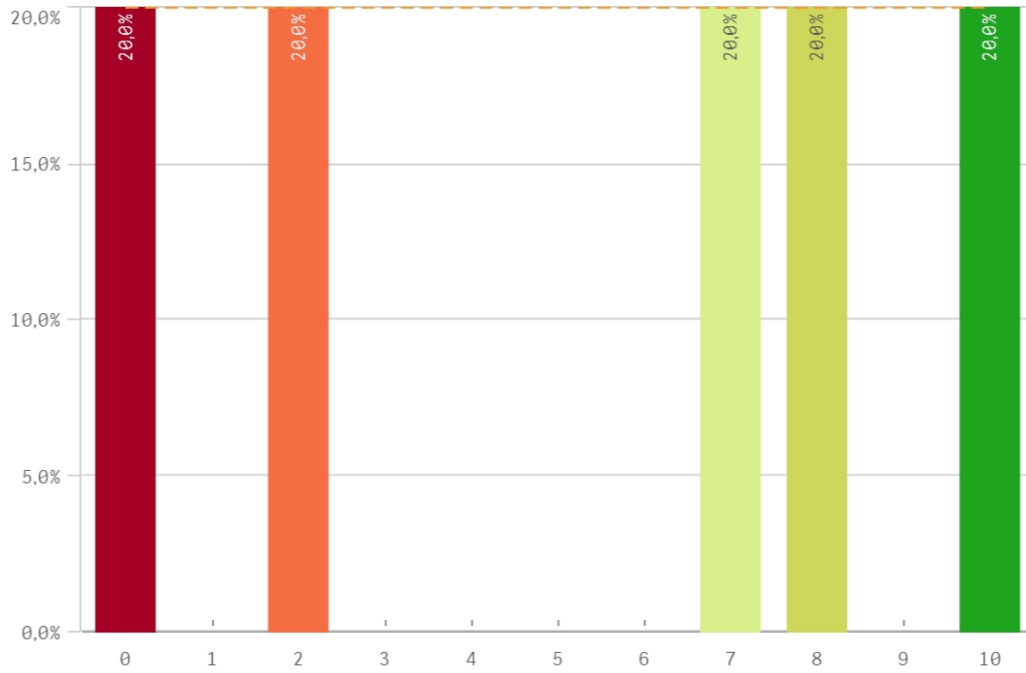
Nivel de dificultad adecuado



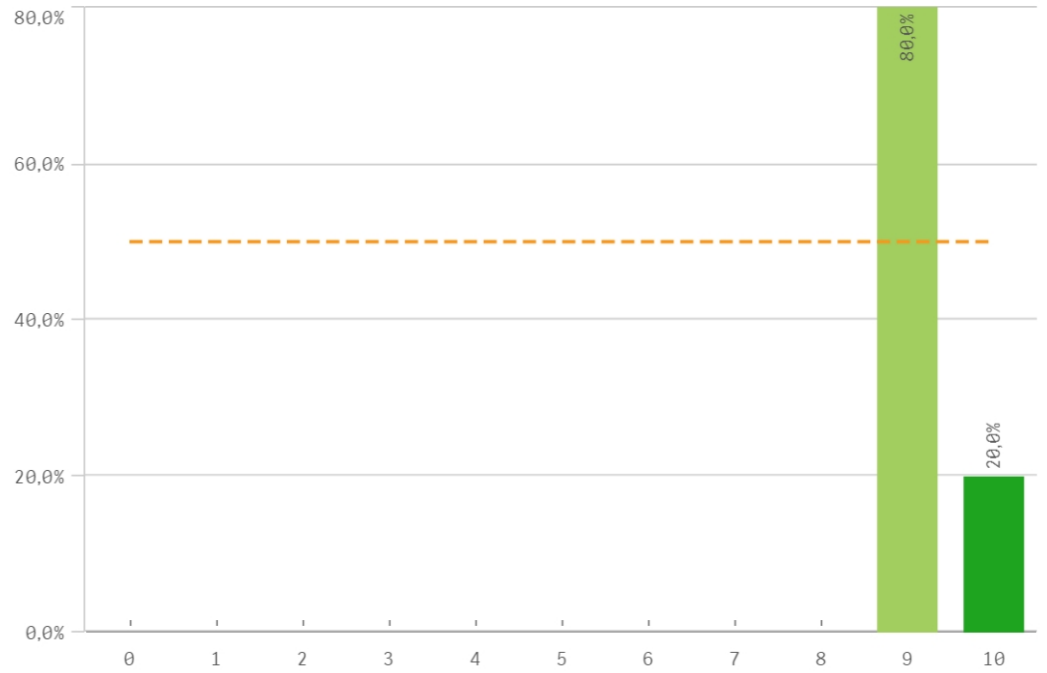
Número de alumnos por aula



Orientación Internacional

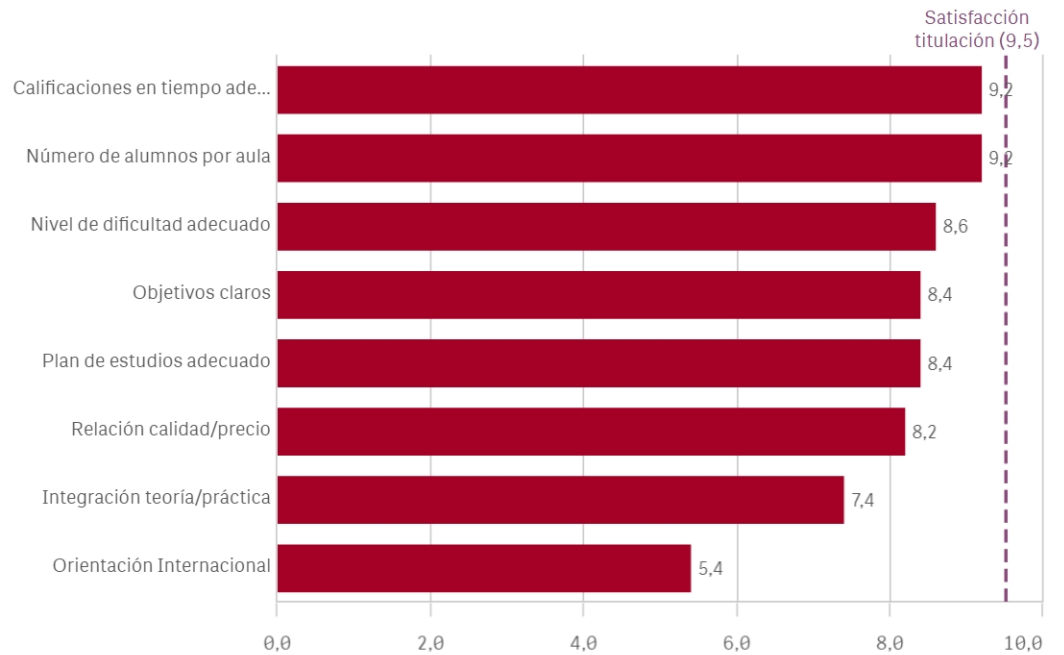


Calificaciones en tiempo adecuado

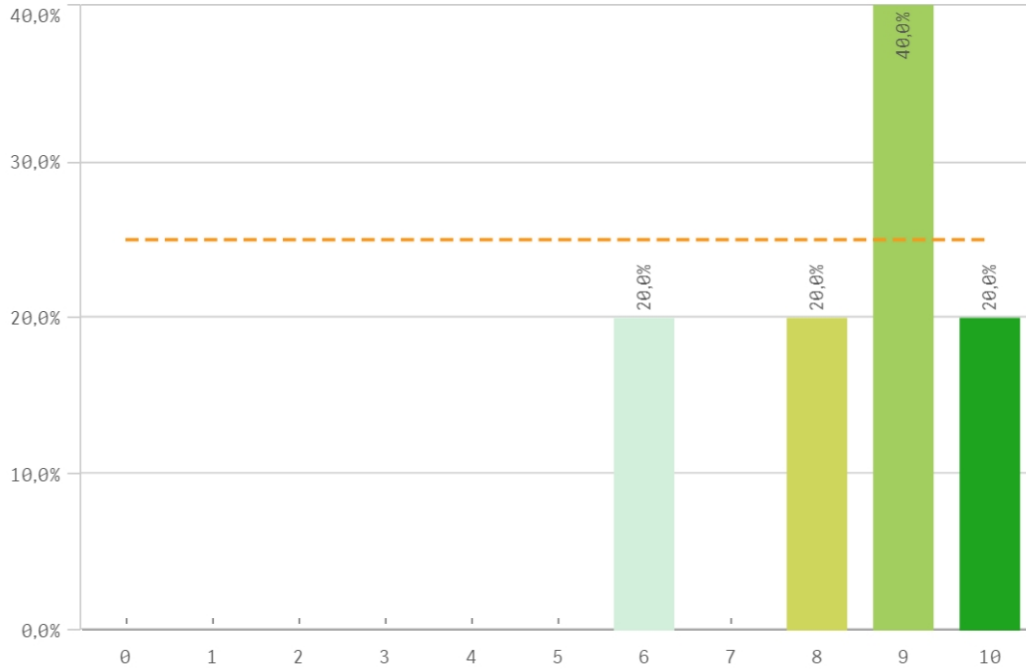


Titulación	Q	Media	Desv. típica	Mediana	Moda
Calificaciones en tiempo adecuado	9,2	0,4	9,0	9,0	9,0
Integración teoría/práctica	7,4	3,3	8,0	10,0	10,0
Nivel de dificultad adecuado	8,6	1,5	9,0	-	-
Número de alumnos por aula	9,2	0,8	9,0	-	-
Objetivos claros	8,4	2,3	10,0	10,0	10,0
Orientación Internacional	5,4	4,2	7,0	-	-
Plan de estudios adecuado	8,4	1,7	8,0	-	-

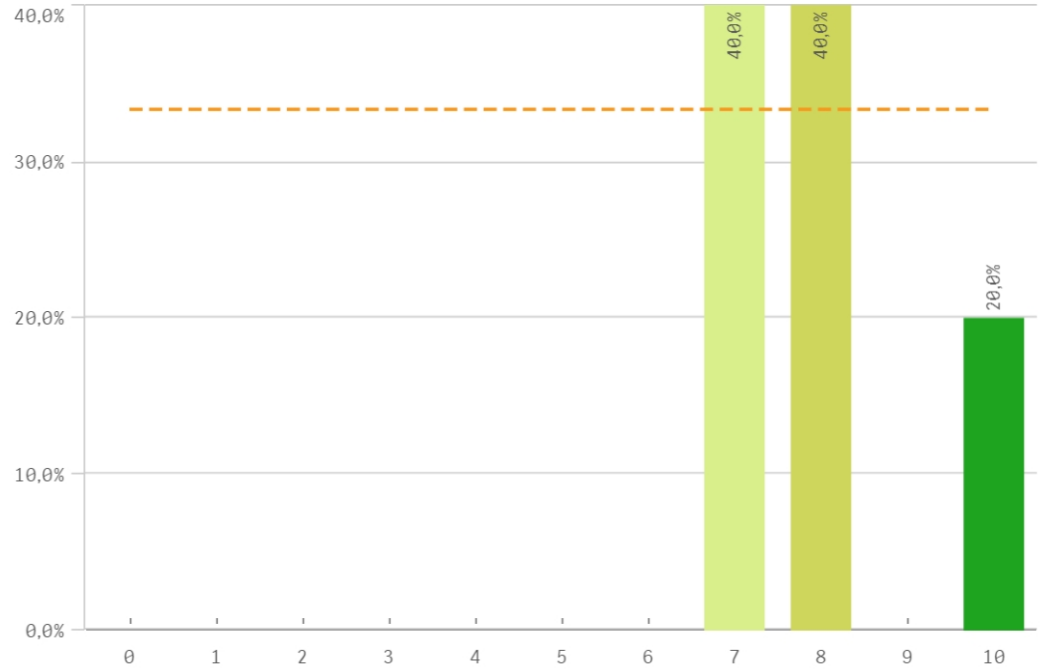
Fortalezas y debilidades



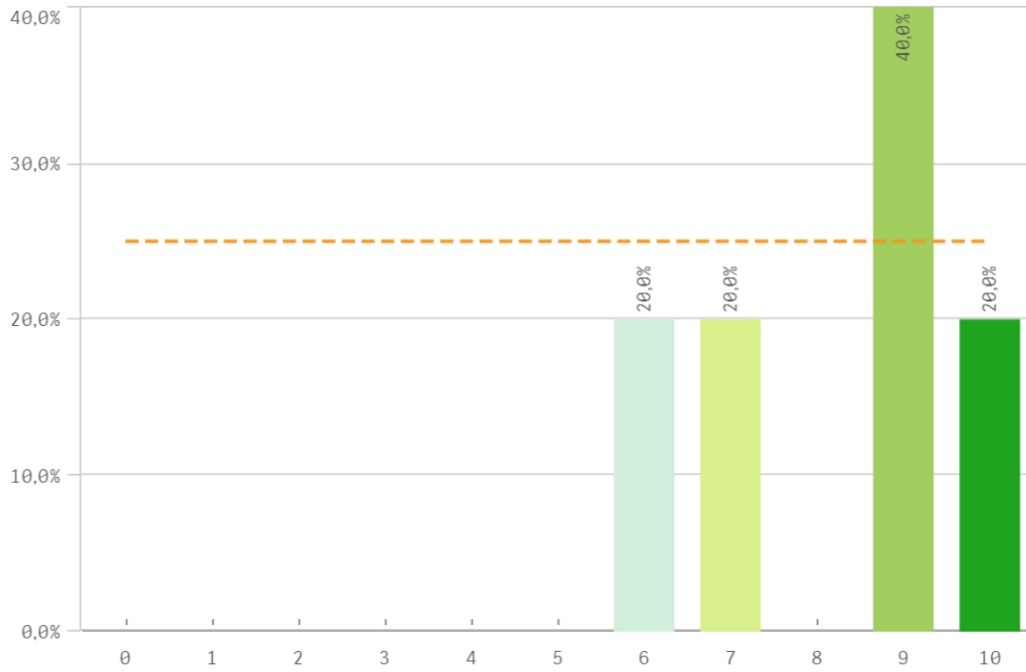
Objetivos



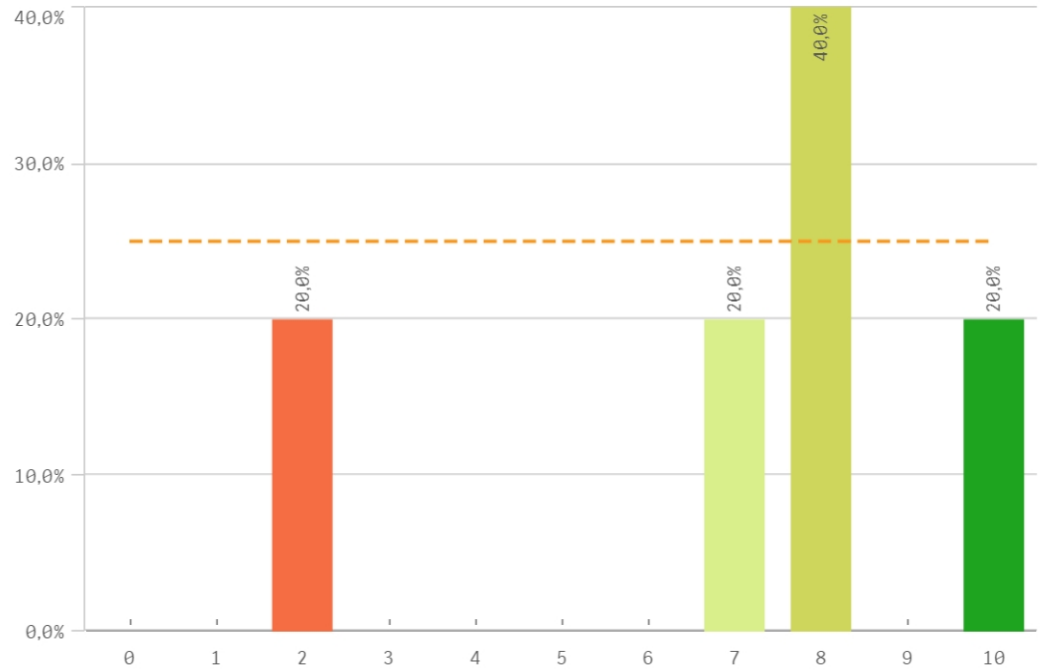
Innovacion



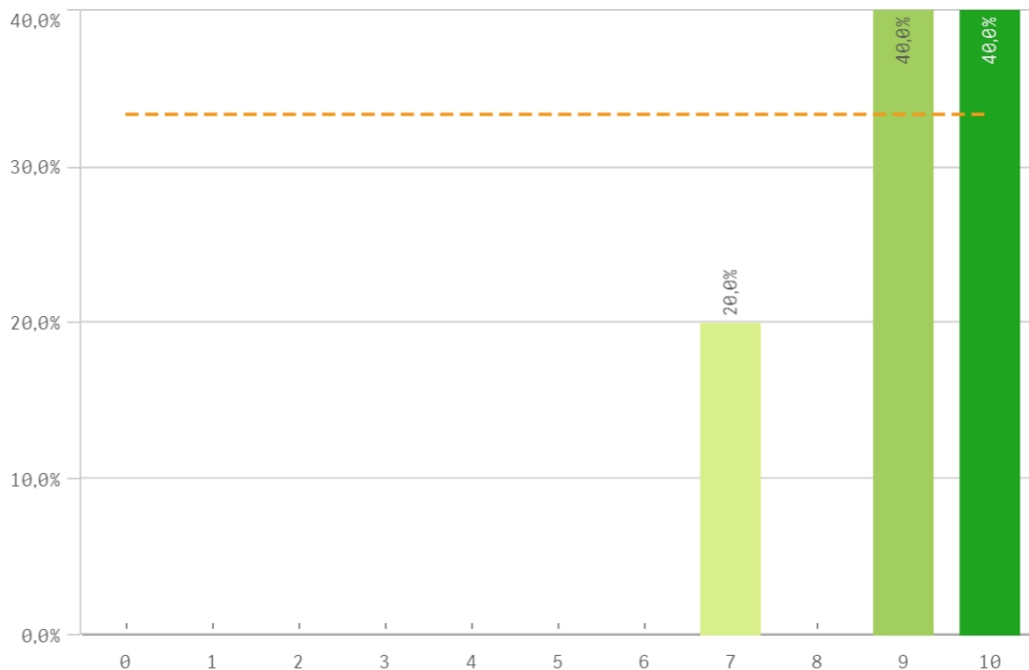
Organizacion



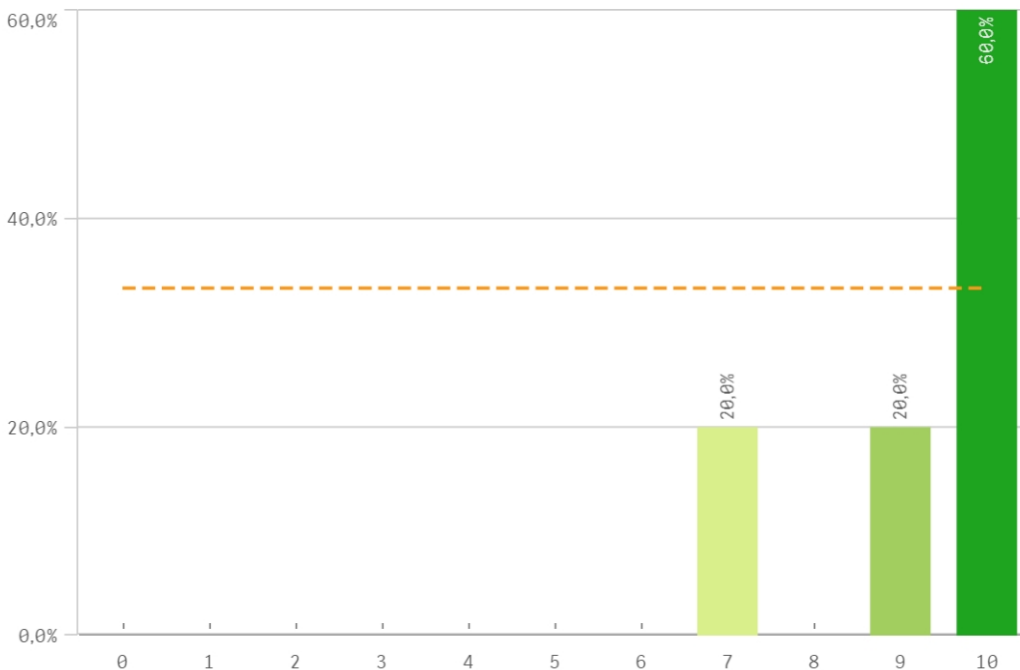
Practicas



Trabajo no presencial

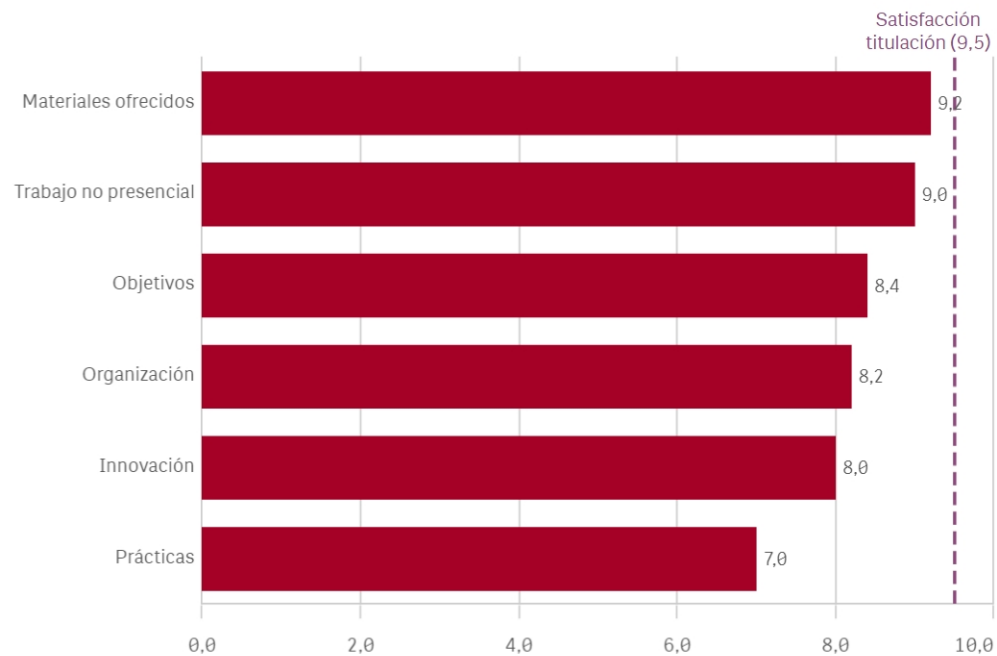


Materiales ofrecidos

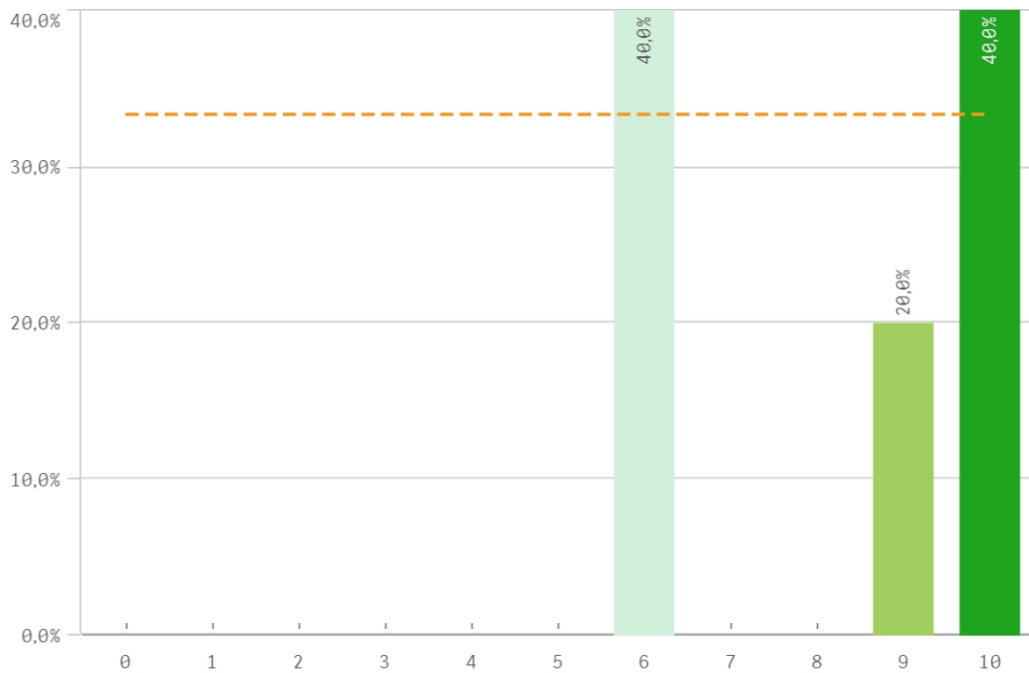


Asignaturas	Q	Media	Desv. típica	Mediana	Moda
Innovación		8,0	1,2	8,0	-
Materiales ofrecidos		9,2	1,3	10,0	10,0
Objetivos		8,4	1,5	9,0	9,0
Organización		8,2	1,6	9,0	9,0
Prácticas		7,0	3,0	8,0	8,0
Trabajo no presencial		9,0	1,2	9,0	-

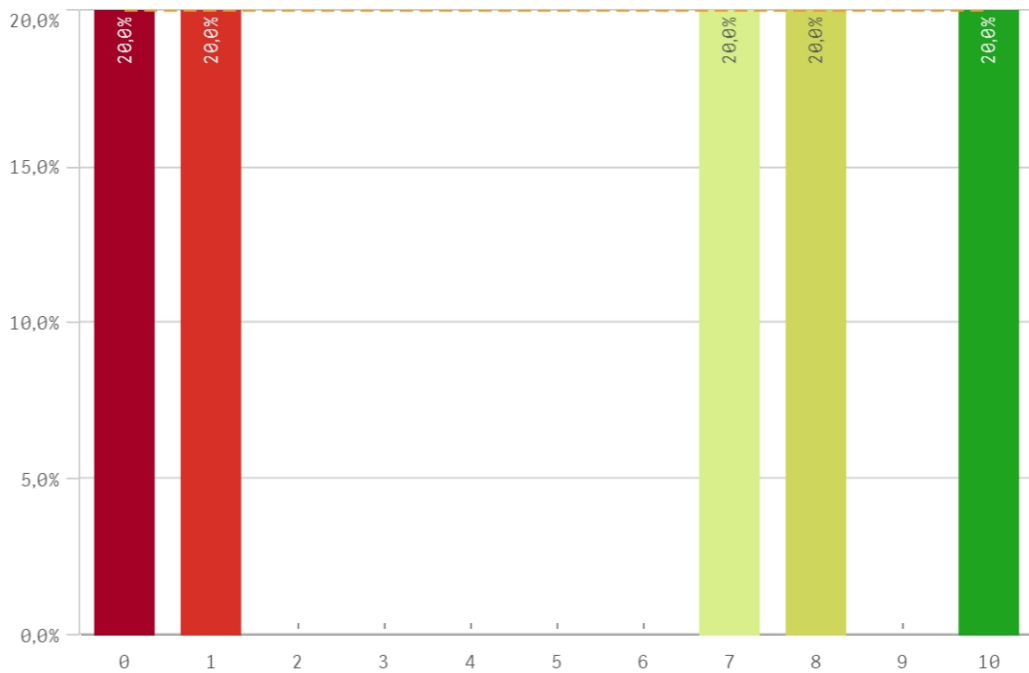
Fortalezas y debilidades



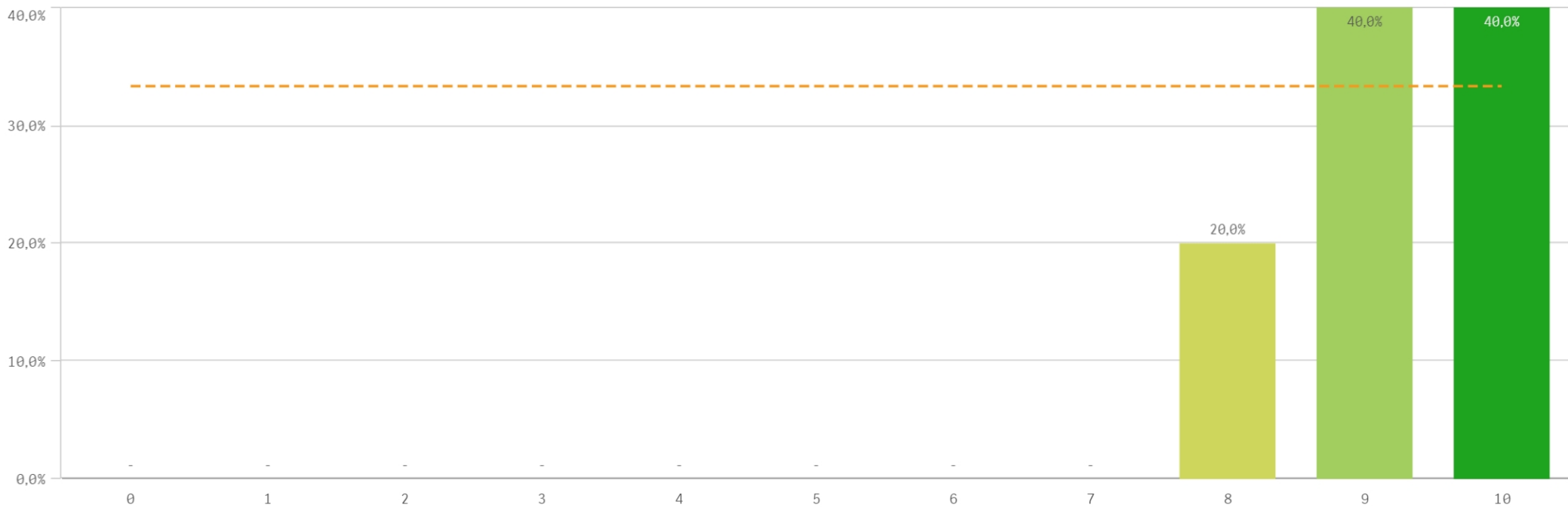
Competencias relacionadas



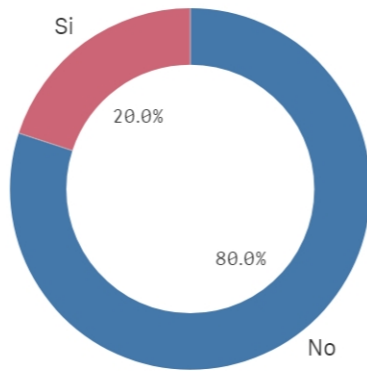
Acceso al mundo laboral



Acceso al mundo de la investigación



Estancia en el extranjero



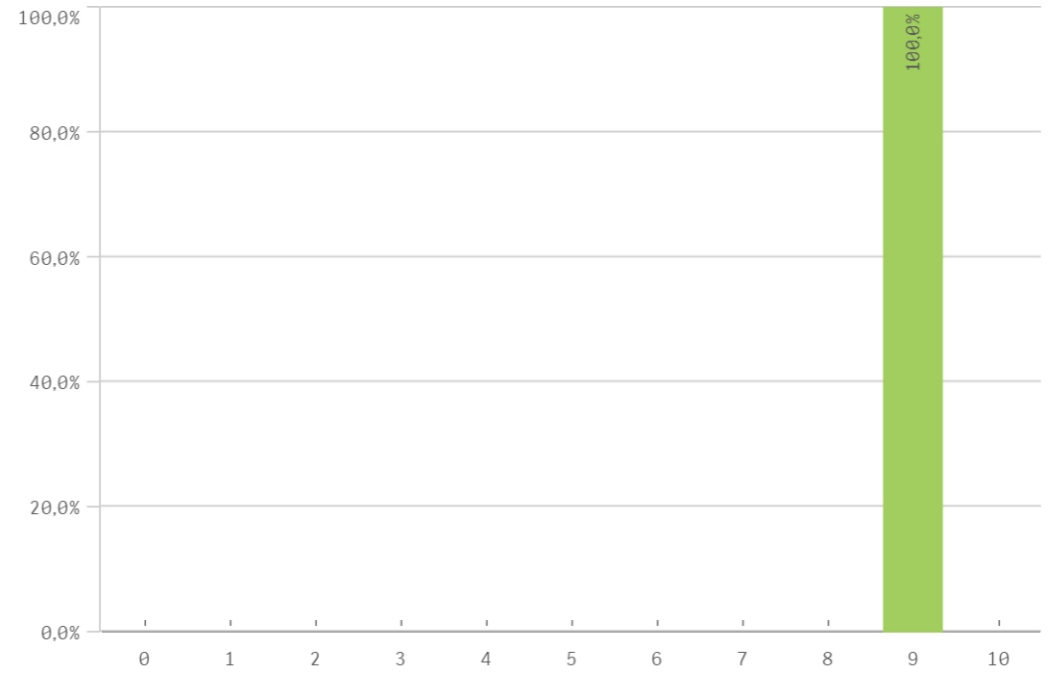
■ No ■ Si

Si
1

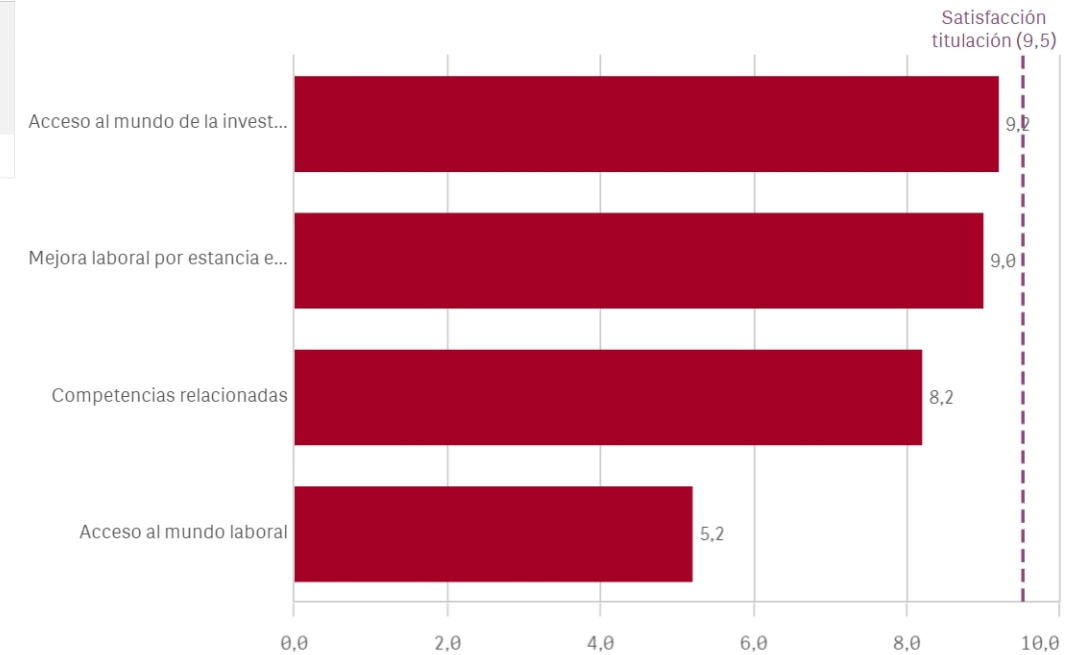
No
4

Formación y estancia en el extranjero	Q	Media	Desv. típica	Media...	Moda
Acceso al mundo de la investigación		9,2	0,8	9,0	-
Acceso al mundo laboral		5,2	4,4	7,0	-
Competencias relacionadas		8,2	2,0	9,0	-
Mejora laboral por estancia en el extranjero		9,0	-	9,0	9,0

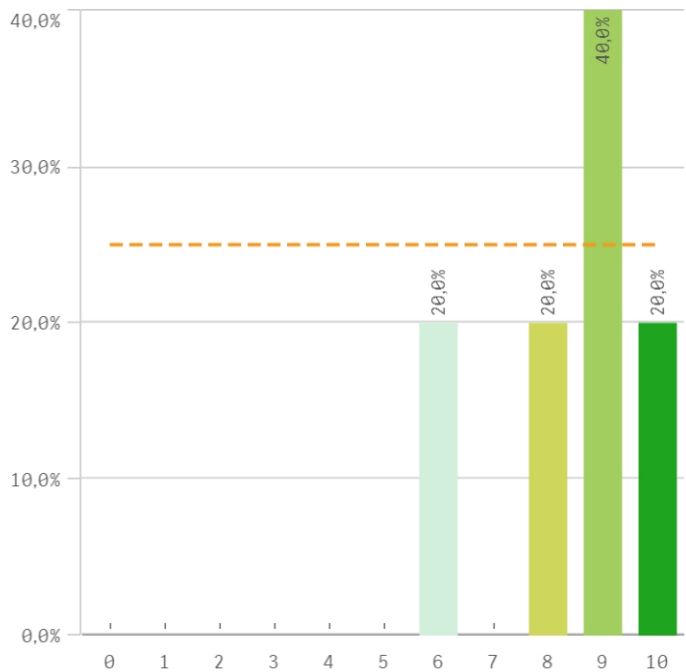
Mejora en la insercion laboral por estancia en el extranjero



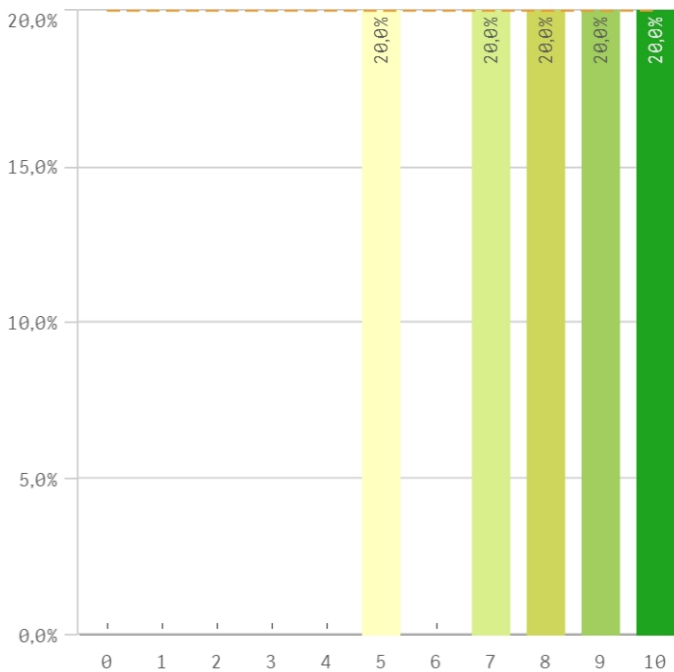
Fortalezas y debilidades



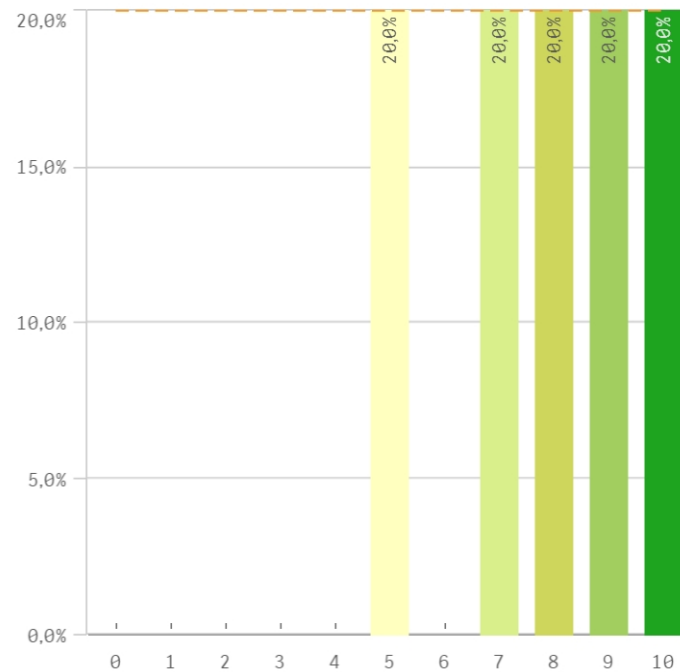
Recursos y medios



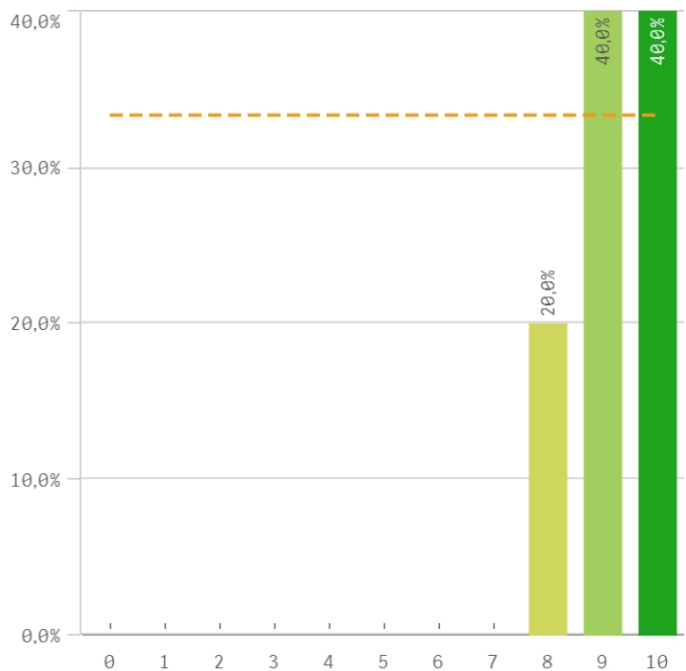
Actividades complementarias



Atención al estudiante



Prestigio UCM



UCM	Q	Media	Desv. típica	Medi...	Moda
Prestigio UCM		9,2	0,8	9,0	-
Recursos y medios		8,4	1,5	9,0	9,0
Activ. complementarias		7,8	1,9	8,0	-
Atención al estudiante		7,8	1,9	8,0	-

Fortalezas y debilidades

